

# Inspiron 3650

## Quick Start Guide

Οδηγός γρήγορης έναρξης

Guia de iniciação rápida

Краткое руководство по началу работы

מדריך התחלה מהירה



### 1 Connect the keyboard and mouse

Συνδέστε το πληκτρολόγιο και το ποντίκι

Ligar o teclado e o rato

Подсоедините клавиатуру и мышь

חבר את המקלדת ואת העכבר

See the documentation that shipped with the keyboard and mouse.

Ανατρέξτε στην τεκμηρίωση που παραλάβατε μαζί με το πληκτρολόγιο και το ποντίκι.

Consulte a documentação fornecida com o teclado e o rato.

См. документацию, поставляемую в комплекте с клавиатурой и мышью.

עיין בתיעוד שהגיע עם המקלדת והעכבר.

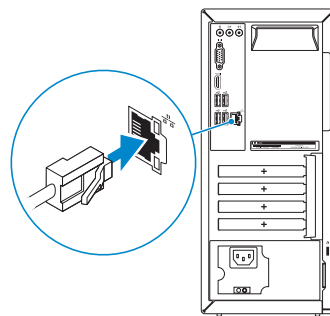
### 2 Connect the network cable—optional

Συνδέστε το καλώδιο δικτύου — προαιρετικά

Ligar o cabo de rede — opcional

Подсоедините сетевой кабель (заказывается дополнительно)

חבר את כבל הרשת — אופציונלי



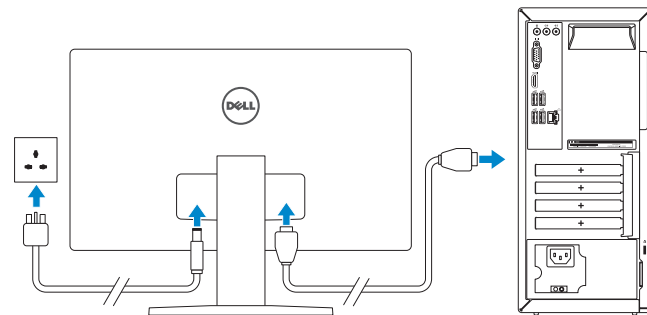
### 3 Connect the display

Συνδέστε την οθόνη

Ligar o monitor

Подключите дисплей

חבר את הצג



**NOTE:** If you ordered your computer with a discrete graphics card, connect the display to the discrete graphics card.

**ΣΗΜΕΙΩΣΗ:** Αν παραγγείλατε τον υπολογιστή σας με χωριστή κάρτα γραφικών, συνδέστε την οθόνη στη χωριστή κάρτα γραφικών.

**NOTA:** Caso tenha encomendado o computador com uma placa gráfica separada, ligue o monitor à placa gráfica separada.

**ПРИМЕЧАНИЕ.** Если вы приобрели компьютер, укомплектованный графическим адаптером на отдельной плате, подключите дисплей к разъему на графическом адаптере.

**הערה:** אם הזמנת את המחשב עם כרטיס גרפי נפרד, חבר את הצג לכרטיס הגרפי הנפרד.

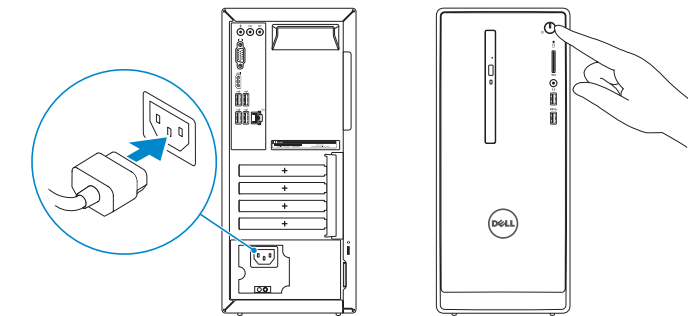
### 4 Connect the power cable and press the power button

Συνδέστε το καλώδιο τροφοδοσίας και πιάστε το κουμπί λειτουργίας

Ligar o cabo de alimentação e premir o botão

Подсоедините кабель питания и нажмите кнопку питания

חבר את כבל החשמל ולחץ על לחצן ההפעלה



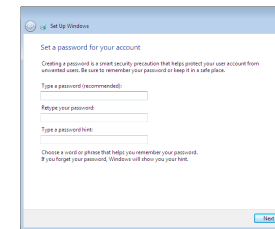
### 5 Finish Windows setup

Τελειώστε την εγκατάσταση των Windows

Concluir a configuração do Windows

Завершите установку Windows

הגדרת Windows הסתיימה



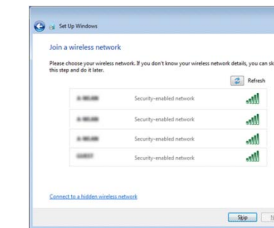
**Set up password for Windows**

Ρύθμιση κωδικού πρόσβασης για τα Windows

Configurar a palavra-passe para o Windows

Установите пароль для Windows

הגדר סימנה ל-Windows



**Connect to your network**

Σύνδεση στο δίκτυό σας

Estabelecer ligação à rede

Подключитесь к сети

התחבר לרשת

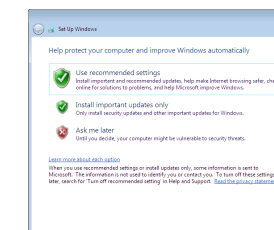
**NOTE:** If you are connecting to a secured wireless network, enter the password for the wireless network access when prompted.

**ΣΗΜΕΙΩΣΗ:** Αν πρόκειται να συνδεθείτε σε ασφαλές ασύρματο δίκτυο, πληκτρολογήστε τον κωδικό πρόσβασης στο ασύρματο δίκτυο όταν παρουσιαστεί η σχετική προτροπή.

**NOTA:** Se precisar conectar-se a uma rede sem fios segura, insira a palavra-passe para aceder à rede sem fios quando solicitado.

**ПРИМЕЧАНИЕ.** При подключении к защищенной беспроводной сети введите по запросу пароль доступа.

**הערה:** אם אתה מתחבר לרשת אלחוטית מאובטחת, הכנס את הסימנה עבור הגישה לרשת האלחוטית בעת שתבקש.



**Protect your computer**

Προστασία του υπολογιστή σας

Proteja o computador

Защитите свой компьютер

הגן על המחשב שלך

## Product support and manuals

Υποστήριξη και εγχειρίδια προϊόντων

Suporte de produtos e manuais

Техническая поддержка и руководства по продуктам

תמיכה ומדריכים למוצר

## Contact Dell

Επικοινωνία με την Dell | Contactar a Dell

Обратитесь в компанию Dell | Dell אל פנה

## Regulatory and safety

Ρυθμιστικοί φορείς και ασφάλεια

Regulamentos e segurança

Соответствие стандартам и технике безопасности

תקנות ובטיחות

## Regulatory model

Μοντέλο κατά τους ρυθμιστικούς φορείς

Modelo regulamentar

Модель согласно нормативной документации

דגם תקינה

## Regulatory type

Τύπος κατά τους ρυθμιστικούς φορείς | Tipo regulamentar

Тип согласно нормативной документации | גוג תקינה

## Computer model

Μοντέλο υπολογιστή | Modelo do computador

Модель компьютера | דגם מחשב

[Dell.com/support](#)

[Dell.com/support/manuals](#)

[Dell.com/support/windows](#)

[Dell.com/contactdell](#)

[Dell.com/regulatory\\_compliance](#)

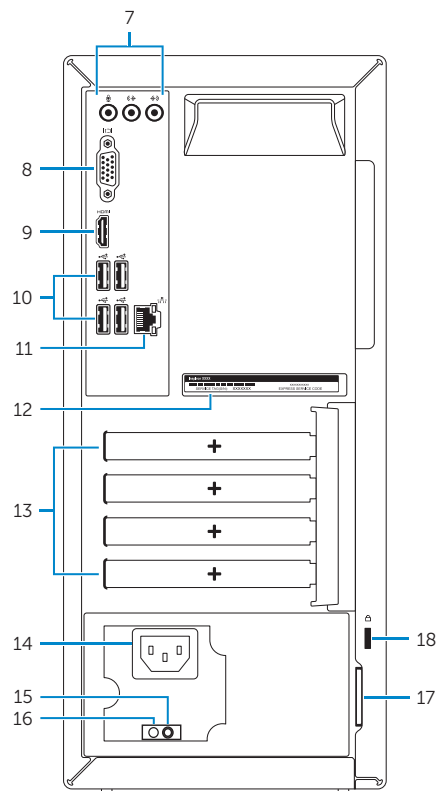
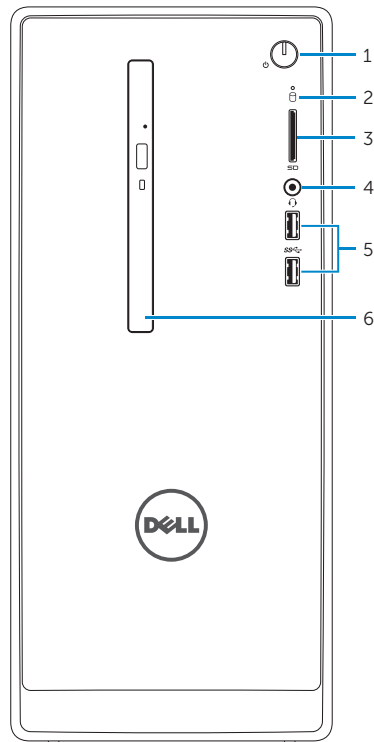
**D19M**

**D19M002**

**Inspiron 3650**

## Features

Δυνατότητες | Funcionalidades | Характеристики | תכונות



1. Power button
2. Hard-drive activity light
3. Media-card reader
4. Headset port
5. USB 3.0 ports (2)
6. Optical drive (optional)
7. Audio ports (3)
8. VGA port
9. HDMI port

1. Κουμπί λειτουργίας
2. Λυχνία δραστηριότητας σκληρού δίσκου
3. Μονάδα ανάγνωσης καρτών πολυμέσων
4. Θύρα κεφαλосуσκευής
5. Θύρες USB 3.0 (2)
6. Μονάδα οπτικού δίσκου (προαιρετικά)
7. Θύρες ήχου (3)
8. Θύρα VGA
9. Θύρα HDMI

1. Botão Ligar
2. Luz de actividade da unidade de disco rígido
3. Leitor de cartão multimédia
4. Porta de auscultadores
5. Portas USB 3.0 (2)
6. Unidade óptica (opcional)
7. Portas de áudio (3)
8. Porta VGA
9. Porta HDMI

10. USB 2.0 ports (4)
11. Network port
12. Service Tag label
13. Expansion-card slots
14. Power port
15. Power-supply diagnostic button
16. Power-supply light
17. Padlock rings
18. Security-cable slot

10. Θύρες USB 2.0 (4)
11. Θύρα δικτύου
12. Ετικέτα εξυπηρέτησης
13. Υποδοχές καρτών επέκτασης
14. Θύρα τροφοδοσίας
15. Κουμπί διαγνωστικών τροφοδοτικού
16. Λυχνία τροφοδοτικού
17. Κρίκοι λουκέτου
18. Υποδοχή καλωδίου ασφαλείας

10. Portas USB 2.0 (4)
11. Porta de rede
12. Etiqueta de serviço
13. Ranhuras para placas de expansão
14. Porta de alimentação
15. Botão de diagnóstico da fonte de alimentação
16. Luz da fonte de alimentação
17. Anéis para cadeado
18. Ranhura do cabo de segurança

1. Кнопка питания
2. Индикатор работы жесткого диска
3. Устройство чтения карт памяти
4. Разъем для наушников
5. Порты USB 3.0 (2)
6. Оптический дисковод (заказывается дополнительно)
7. Аудиопорты (3)
8. Порт VGA
9. Разъем HDMI
10. Порты USB 2.0 (4)
11. Сетевой порт
12. Метка обслуживания
13. Слоты для карт расширения
14. Разъем питания
15. Кнопка диагностики блока питания
16. Индикатор блока питания
17. Проушины для навесного замка
18. Слот для защитного кабеля

1. לחצן הפעלה
2. נורית פעילות של כונן קשיח
3. קורא כרטיסי מדיה
4. יציאת אוזניים
5. יציאות USB 3.0 (2)
6. כונן אופטי (אופציונלי)
7. יציאות שמע (3)
8. יציאת VGA
9. יציאת HDMI
10. יציאות USB 2.0 (4)
11. יציאת רשת
12. תווית תג שירות
13. חריצים לכרטיסי הרחבה
14. יציאת מתח
15. לחצן אבחון ספק זרם
16. תאורת ספק כוח
17. טבעות של מנעול תליה
18. חריץ כבל אבטחה

## For more information

Για περισσότερες πληροφορίες | Para mais informações

Для получения дополнительной информации см | לקבלת מידע נוסף

To learn about the features and advanced options available on your computer, click **Start** → **All Programs** → **Dell Help Documentation**.

Αν θέλετε να μάθετε για τις δυνατότητες και τις προηγμένες επιλογές που έχετε στη διάθεσή σας στον υπολογιστή σας, κάντε κλικ στις επιλογές **Έναρξη** → **Όλα τα προγράμματα** → **Τεκμηρίωση βοήθειας από την Dell**.

Para saber mais sobre as funcionalidades e opções avançadas disponíveis no seu computador, clique em **Iniciar** → **Todos os Programas** → **Documentação de ajuda Dell**.

Чтобы ознакомиться с функциями и дополнительными возможностями, доступными на данном компьютере, нажмите **Пуск** → **Все программы** → **Справочная документация Dell**.

לקבלת מידע נוסף אודות התכונות והאפשרויות המתקדמות הזמינות במחשב, חץ על **התחל** → **כל התוכניות** → **עזרה ותיעוד של Dell**.

